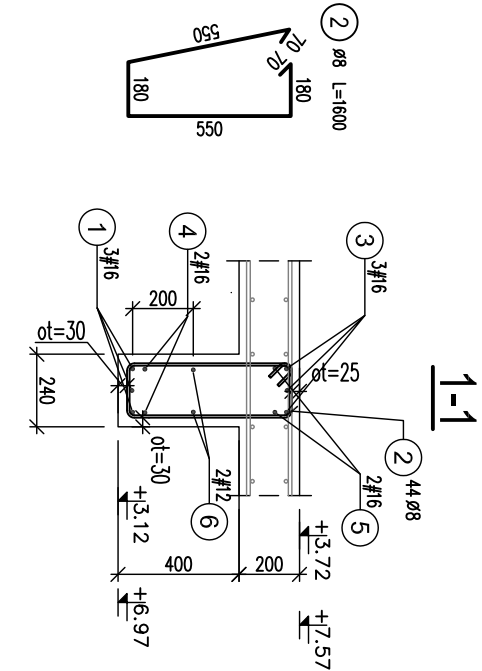
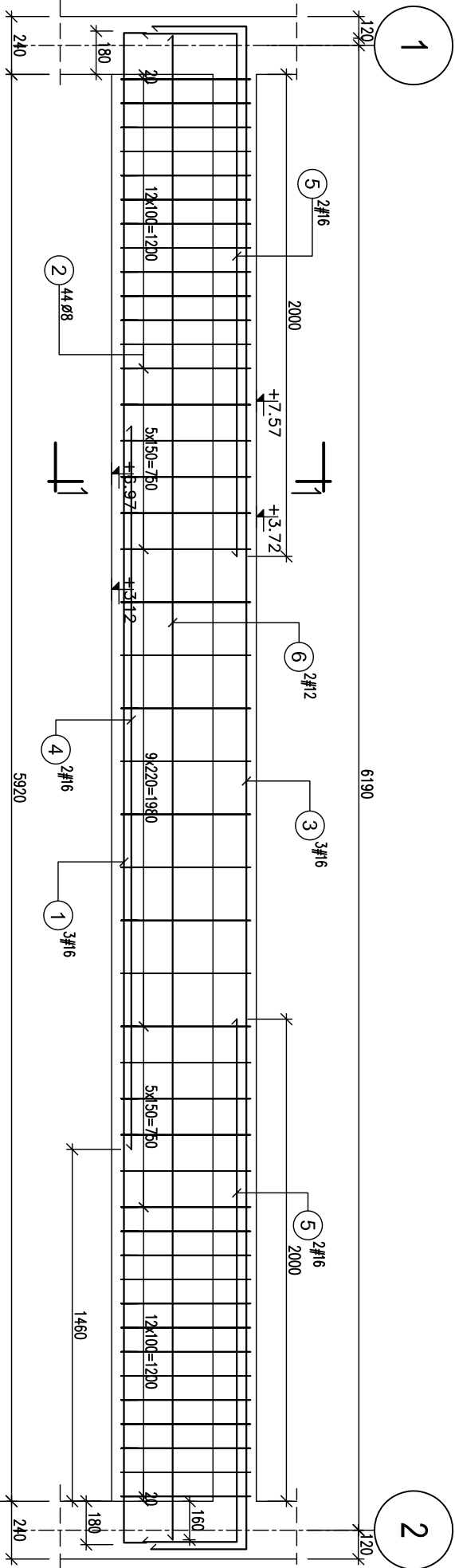


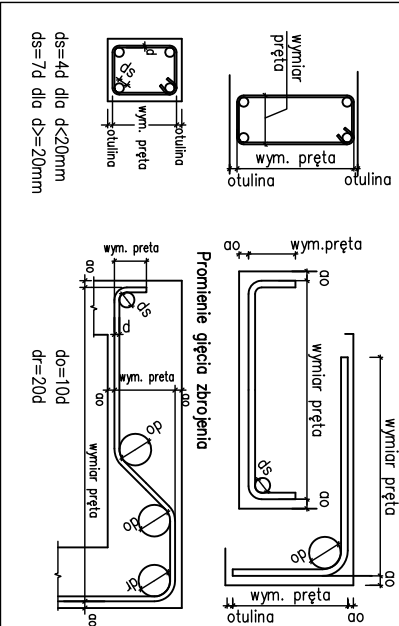
BELKA B-1.4 240x600,
POZ.+3,72; +7,57
(osie: B/1-2) szt2



ZESTAWIENIE STALI									
Elementy		Nr	Ø [mm]	Długość (cm)	Łącznie [szt.]	Długość całkowita pręta (m)			
Nazwa elem.	Ilość elem.					B500A Ø 8	B500C # 12	B500C # 16	
B-1.4	2	1	16	656	6				
		2	8	160	88	140,80			
		3	16	713	6			42,78	
		4	16	300	4			12,00	
		5	16	258	8			20,64	
		6	12	624	4				
Długość wg średnic (m)					140,80	24,96	114,78		
Masa 1 m pręta (kg/m)					0,40	0,89	1,58		
Masa łączna wg średnic (kg)					55,62	22,16	181,35		
Masa łączna wg gatunku stali (kg)					55,62	203,52			
Ogółem (kg)							259,13		

- UMACI:
- Rysunek rozpdtywać z rysunkami złożeniowymi, rysunkami elementów towarzyszących oraz z projektem architektury.
 - Jeżeli nie opisano inaczej – otulina strzemiön: 30mm – dolna, boczna; 25 mm– górna.
 - Wymiary prętów podano w [mm] w zewnątrznym obrysie, rzędne w [m].

Sposób wymiarowania prętów zbrojeniowych wydanych na rysunku.



Miniejsza dokumentacja ani żadna jej część nie może być powielana ani rozpowszechniana za pomocą urządzeń elektronicznych, mechanicznych, kopiujących, nagrywających i innych bez pisemnej zgody posiadacza praw autorskich.

Nie należy odmieniać wymiarów z rysunku, ani używać go jako szablonu. Przed przystąpieniem do prac budowlanych wszystkie wymiary należy sprawdzić w naturze.

W przypadku stwierdzenia niezgodności należy zwrócić się do projektanta. W przypadku rozbieżności wymiarowych, pomiędzy rysunkami detali, i całości projektowanego elementu podstawą wymiarowania są rysunki detali.

W przypadku rozbieżności pomiędzy wyliczonymi zbrojenia na rysunkach a wykazem podstawą są wyliczne ilości zbrojenia pokazane na rys.

KONSTRUKCJE ŻELBETOWE:
BETON: C30/37
klasa ekspozycji: XC1
STAL zbrojeniowa o f_{yk}=500MPa,
klasy C, spawalna (B 500SP);
klasy A, spawalna (B 500A);

INWESTOR 4mass S.A. ul. Kobykowska 2 05-200 Wołomin		4MFISS	
BIURO PROJEKTÓW NEOPROJEKT Sp. z o.o. Wileńska 2, 25-411 Kielce tel. (041) 34 17 900, fax (041) 34 17 910		NEOPROJEKT	
Nazwa inwestycji:adres: Budowa budynku usługowego wraz z zagospodarowaniem terenu oraz infrastrukturą techniczną w tym: budowa miejsc postojowych, budowa podziemnego zbiornika wody do celów przeciwpożarowych, budowa nowych odcieków Instalacji zewnętrznych: wodoodprowej, kanalizacji sanitarnej, kanalizacji deszczowej, gazowej i elektrycznych, oraz przebudowa dróg wewnętrznych, placów manewrowych i chodników. Adres: ul. Kobykowska 2, 05-200 Wołomin dz.m.ewid.:162/4, 162/6, 162/7, 162/8, 162/9, 162/10, 162/11, 162/12, 62/13, 162/14, 162/15, 162/16, 162/17, 162/18		STADIUM PROJEKT WYKONAWCZY	
BRANŻA KONSTRUKCJA		SKALA 1:25	
TYTUŁ RYSUNKU: BELKI B-1.4. ZBROJENIE		NR RYS. PW-K-B-03	
STANOWISKO	IMIĘ I NAZWISKO	Nr uprawnień i specjalność	Podpis i data
PROJEKTANT	mgr inż. PIOTR KUDŁA	SW00018P/MOK/05 spec.konstrukcja-budowlana	09/2/2025
SPRAWDZAJĄCY	mgr inż. RAFAŁ PODSTAWKA	SW00025P/MOK/05 spec.konstrukcja-budowlana	09/2/2025